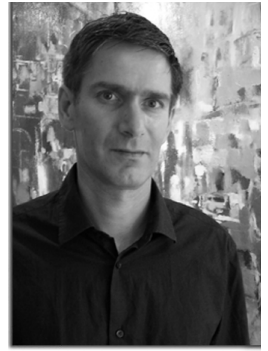


Pierre QUENTEL

189, Boulevard Saint-Denis  
92400 COURBEVOIE  
Tél. : 01 43 34 26 32  
Port. : 06 34 50 13 60  
pierre-quentel@sfr.fr



# INFOGRAPHISTE

CRÉA

EXÉ

## Logiciels

In Design, Illustrator,  
Photoshop, Xpress,  
Dreamweaver, Flash  
Excel, PowerPoint

## Expérience

Mise en page et déclinaison  
de chartes graphiques,  
catalogues et études,  
annonce presse,  
logos, illustrations,  
flyers, leaflets, affiches,  
scans, retouches d'images,  
préparation au flashage,  
suivi de fabrication

## Formation

- 2007  
GRETA :  
Création de site Internet
- 2005  
CNA/CEFAG :  
In Design CS
- 1999  
CNA/CEFAG :  
Réalisation CD ROM
- 1992  
GRETA :  
XPress, Illustrator, Photoshop
- 1982-86  
Intitut d'Arts Visuels, (Orléans) :  
Département Arts Graphiques
- 1980  
Lycée SAINT-FRANÇOIS, (Lesneven)  
Baccalauréat A4 Philosophie Lettres

- 2009-2010 : PM&T – groupe éditions Francis LEFEBRVE – (CCD)  
Cahiers pratiques du patrimoine (Ed. 2009 et 2010)  
Le patrimoine professionnel (Ed. 2009 et 2010)  
Création et mise en page plaquettes SOLABIOS, SUISSLIFE  
Aide-mémoire de la prévoyance retraite, création et maquette DICOFI
- 2007-2008 : MANPOWER et KELLY Arts Graphiques (missions intérim)  
RENAULT : exé brochures et affiches  
Imprimerie DRIDE : préparation documents et suivi flashage  
IONIS PRÉVOYANCE: exé plaquettes et notices  
B+T : catalogue produits cosmétiques Hélène Rubinstein  
LABO 4 : déclinaison ligne de produits SFR  
ONIRIM : kit de communication Loréal  
GUTENBERG Online : documents de grande distribution AUCHAN
- 2006 : PUBLIRELAIS (missions intérim)  
COGETEFI : Kit présentation AstraZénéka  
CIEL ET TERRE : documentation médicale  
JR TROUBAT : monographie Bristoll Myers Squibb
- 2005 : REED BUSINESS INFORMATION (CCD 5 mois)  
Plaquettes de formation RBI et documents marketing STRATÉGIES
- 2004 : Caisse nationale d'assurance vieillesse (CCD 1an)  
Chargé des nouvelles publications de la CNAV  
Réalisation dossiers de presse, brochures et illustrations
- 2002 - 2003 : Missions intérim LATAC  
ÉPICURE STUDIO : catalogue Carrefour ; Imprimerie CLÉMENT : cartes UNICEF  
DH Photogravure (PÉCHINEY) ; Opale : doc. distribution CARREFOUR, GLAXO  
ÉLYSÉE COLOR TYPE : affiches EMI, Virgin ; B comme BRUN : THALES, EADS  
VANILLE : exé et flashage ; Editions EYROLLES : scan pour site Eyrolles.com
- 1992 - 2001  
PDG Communication : mensuel Le cardiologue (intérim 4 mois)  
IRB Imprimerie : maquette pour PRISMA PRESSE, NOVACY  
POINT 94 : exé catalogue AUCHAN (plusieurs missions d'intérim)  
MISE AU POINT : exé catalogue Panorama de l'Immobilier  
Burke Communication : catalogue AUCHAN (missions d'intérim)  
Edit-Press : exé catalogues (intérim)  
Impact Graphic : ministère des Aff. Etrangères (CCD 1an)  
LCF : exé flaconnage de cosmétique (intérim 3 mois)  
Editions SEDIGRAPH : AUTOCAD magazine (CCD 1an)